



としょかん
ようこそ 図書館へ



茨城県立図書館



いばらき けんりつ としよかん あんない
茨城 県立 図書館の ご案内

○ れんらく先^{さき}

じゅうしょ 住所 〒310-0011 みとしさんのまる 水戸市三の丸1-5-38

でんわ 電話 029-221-5569

ふあっくす FAX 029-228-3583

めーるあどれす メールアドレス info@lib.pref.ibaraki.jp

○ れんらくできる時間^{じかん}

かようび きんようび ごぜん じ ここ じ
火曜日 ~ 金曜日 は 午前9時 ~ 午後8時

どようび にちようび しゅくじつ ごぜん じ ここ じ
土曜日・日曜日・祝日 は 午前9時 ~ 午後5時

ようこそ としょかん 図書館へ

としょかん 図書館は だれでも だれでも りよう 利用できます。

- としょかん 図書館には、ほん 本、でいーぶいでいー DVD、しーでいー CD、びでお ビデオ、かせっと カセット、まるちめでいあでいじー マルチメディアダイジェー（ぱそこん パソコンで読めるほん 本）があります。
- じゅうしょ 住所が か 書いてある しょうめいしょ 証明書（けんこうほけんしょう 健康保険証や しょう 障がい者 しやてちよう 手帳など）
が あれば、か 借りるための りようかーど 利用カードを つく 作ることができます。
- こどもとしょしつには、よ 読みやすくて わかりやすい わかりやすい 「えるえるぶっく LLブック」
が あります。
- むりよう 無料で りよう 利用できます。

としょかん
図書館での きまり



- としょかん ほん
図書館の本、ざっしは やぶっては いけません。
- でいぶいでいー しーでいー びでお かせつと お
D V D、C D、ビデオ、カセットは 落としては いけません。
- の もの ふたや きゃつぷの ある い もの い
飲み物は ふたや キャップの ある 入れ物に 入れましょう。
- ほん よ ばしょ た
本を読む場所で 食べては いけません。
- かい きゅうけい た
1階にある 休憩コーナーで 食べましょう。
- としょかん なか
図書館の 中では しずかに しましょう。



か
借りる



か 借りる



か
借りるときには、① 「利用カード」 を つく
作ります。

自分の 名前や 住所が わかるものを

としょかん も
図書館に 持ってきて ください。



② 利用カード と 借りたい本 を 1階の

そうごう か う ん た ー も
総合カウンターに 持ってきて ください。



か
借りる



ほん
本は、こどもの本を 10点、 大人の本を 10点、あわせて
20点まで 借りることが できます。

でいーがいでいー しーでいー びで お か せ っ と
DVD、CD、ビデオ、カセットは それぞれ5点まで 借りる
ことが できます。



か
借りる



しゅうかん か
2週間 借りることが できます。



み 見たいものや か 借りたいものが かしだしちゅう 貸出中の ときは、よやく 予約できます。

としょかん ひと 図書館の人に たずねて みましょう。



かえ
返す



かえ
返す



- 借りた本などは、総合カウンターに返してください。
- 図書館がしまっているときには、返却ポストに入れてください。CDやDVDなどは、ケースが割れやすいので、ポストに置いてある梱包材（ぷちぷち）で包んで入れてください。
- 返却日までに返しましょう。
- 返すのがおくれるときは、図書館に
れんらくしてください。
(図書館の ☎ 029-221-5569)



い ん た - ね っ と よ や く
インターネットで 予約する



インターネットで 予約する



- インターネットで、図書館の本、DVD、CD、ビデオ、カセット を さがしたり、借りる 予約を したり することができます。

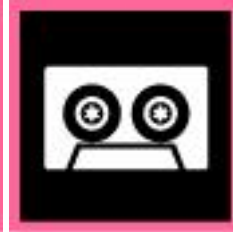


- 図書館の 利用カードと、パスワードが 必要です。
パスワードは、図書館の ホームページ 右上にある 「パスワード新規登録・再発行」から 設定 できます。
- 予約の やりかたは、「マイライブラリー」のページ から 見る ことができます。





- ^{よやく}予約をした ^{ほん}本などが ^{めーる}そろったときに、メールや ^{でんわ}電話で ^{れんらくして}れんらくして ^{もらえます。}もらえます。
- ^{めーる}メールで ^{れんらくしてほしい}れんらくしてほしい ^{ひと}人は、^{としょかん}図書館に ^{めーるあどれす}メールアドレスを ^{つた}伝えてください。



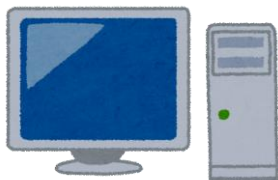
- 本は、^{ほん}20冊まで ^{よやく}予約 ^{できます。}できます。
^{でいーぶいでいー}D V D、^{しーでいー}C D、^{びで}ビデオ、^{かせっと}カセットは
それぞれ ^{てん}2点まで ^{よやく}予約 ^{できます。}できます。



せつび
設備



せつび 設備



- ^{ぱそこん} パソコンで ^{まるちめでいあでいじー} マルチメディアデジターを
^み 見られます。^{しちようかく} 視聴覚カウンターで ^き 聞いてみて
ください。



- ^{くるま} 車いすを ^か 借りることができます。
^{えれべーたー} エレベーター、^{しょうがいしゃようといれ} 障害者用トイレが あります。



- ^{ちゆうしゃじょう} 駐車場に ^{くるま} 車で ^{はい} 入るときに、^{ちゆうしゃけん} 駐車券が
^{はっこう} 発行されます。^{ちゆうしゃけんおういんかうんたー} 駐車券押印カウンターで
^{きかい} 機械に ^い 入れると ^{むりよう} 無料に なります。



わからないことや こまったことが あったときは



わからないことや こまったことが あったときは



か ほん でいーぶいでいー しーでいー びで お か せつ と
 借りたい本、DVD、CD、ビデオ、カセット、
 まる ち め で い あ で い じー み
 マルチメディアデイジーが 見つけれないとき、
 なに か
 何を 借りたら いいのか わからないとき、
 か ほうほう としょかん ひと
 借りる 方法が わからないときは、図書館の人に たずねましょう。




ほん よ 本を 読むのに、おてつだいが ひつよう ひと 必要な人は



ほん よ 本を 読むのに、おてつだいが ひつよう 必要な ひと 人は



かわりに よ 読んでもらう 「たいめんろうどくさーびす」が あります。
よ 読んでもほしい ひと 人は としょかん 図書館に れんらく 連絡して ください。

(もう こ 申し込みは  029-228-3622)



編集・発行 茨城県立図書館

所在地 茨城県水戸市三の丸 1-5-38

電 話 029-221-5569

発行日 2023 年 1 月